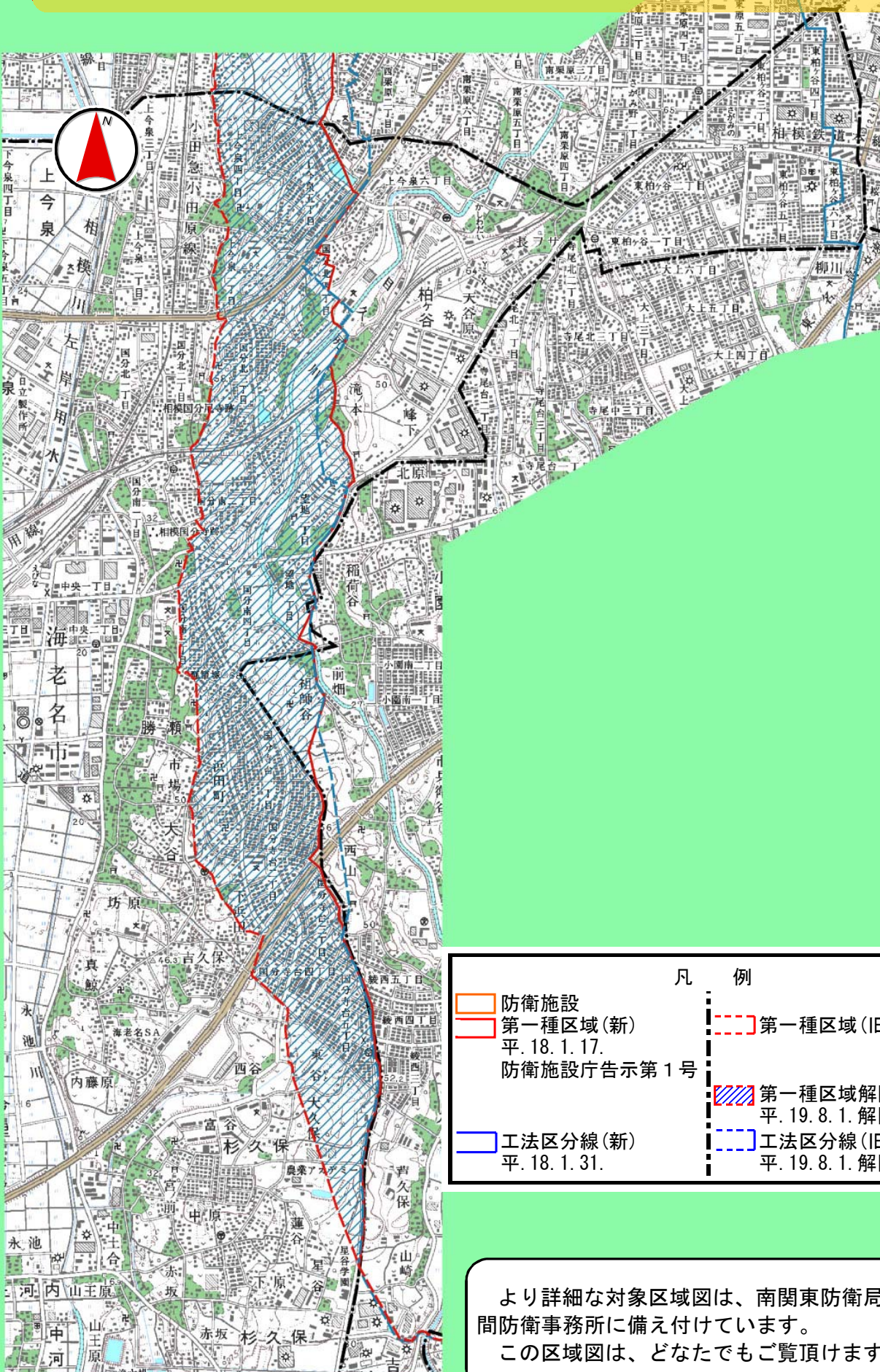


厚木飛行場における住宅防音工事対象区域図



凡 例	
	防衛施設
	第一種区域(新) 平. 18. 1. 17. 防衛施設庁告示第 1 号
	工法区分線(新) 平. 18. 1. 31.
	第一種区域(旧)
	第一種区域解除区域 平. 19. 8. 1. 解除
	工法区分線(旧) 平. 19. 8. 1. 解除

より詳細な対象区域図は、南関東防衛局及び座間防衛事務所にて備え付けています。
この区域図は、どなたでもご覧頂けます。

「この地図は、国土地理院長の承認を得て、同院発行の数値地図25000地図画像を複製したものである。(承認番号 平17総複、第705号)」